



# Succession : Quel est le montant des droits de succession ?



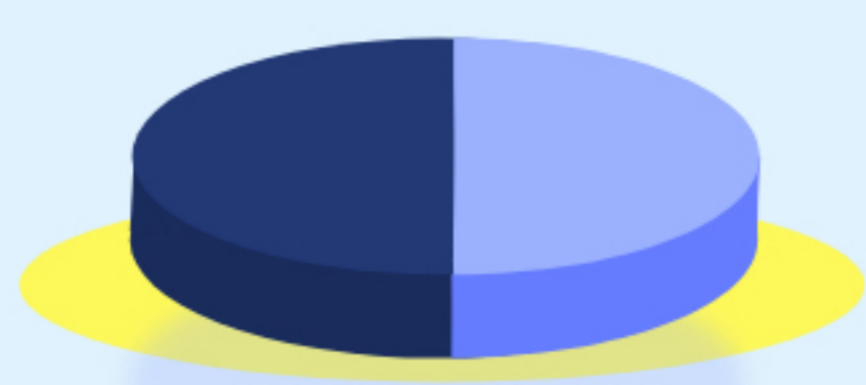
Au décès d'une personne, **ce qu'elle possède est transmis à une ou plusieurs personnes, nommées héritiers**, qui devront s'acquitter d'un impôt : les droits de succession.

Cette transmission, civile et fiscale, s'effectue en plusieurs étapes et **votre notaire est l'acteur principal pour vous accompagner.**

## Le montant des droits de succession

Les héritiers doivent payer un impôt sur la succession, nommé **droit de succession**.

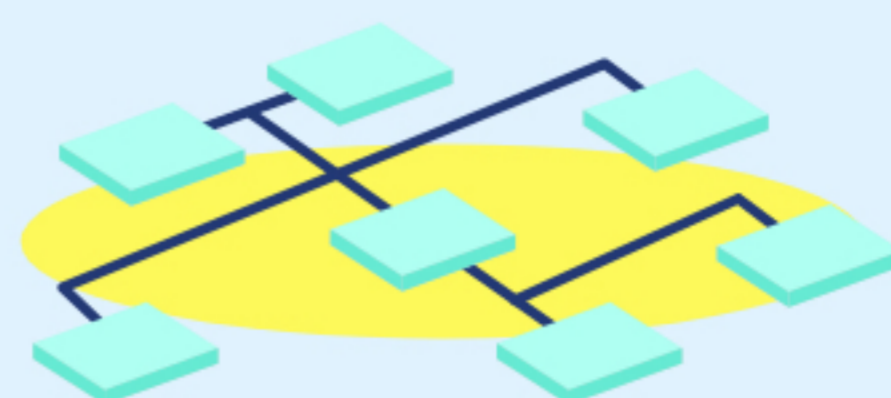
Le montant de l'impôt à payer dépend :



### du patrimoine

Plus le patrimoine du défunt est important, plus les droits à payer seront élevés. Votre notaire déterminera le montant du patrimoine du défunt.

**i** Voir infographie : Calcul du patrimoine du défunt

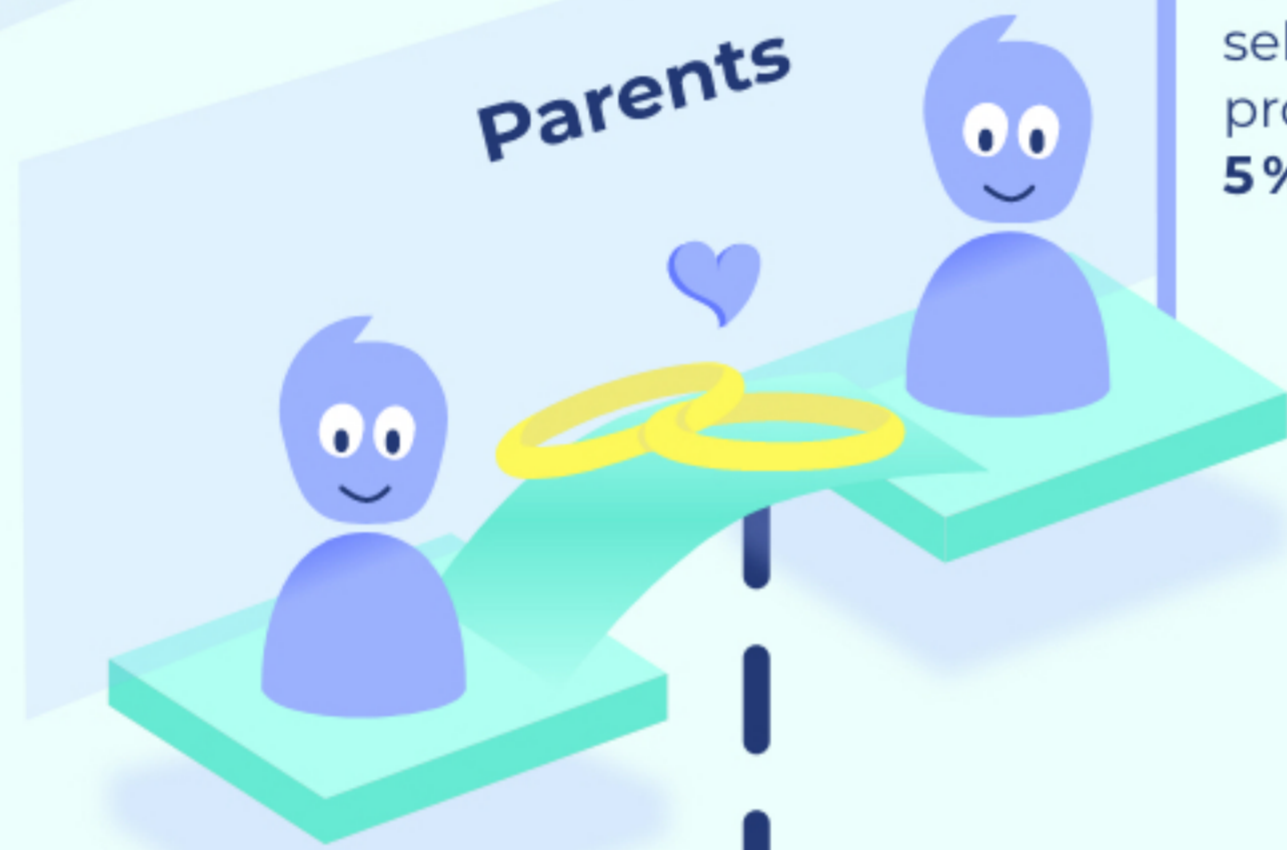


### du lien de parenté

Plus votre lien de parenté est proche avec le défunt, moins le montant des droits à payer sera important.



### Si vous êtes...



#### Parents

Vous n'êtes **pas taxé sur les premiers 100 000 €**. Ensuite, vous êtes taxé selon un barème progressif allant de **5% à 45%**.



#### Frères Sœurs

Vous n'êtes **pas taxé sur les premiers 15932 €**. Ensuite, vous êtes taxé selon un barème progressif, allant de **35% à 45%**.



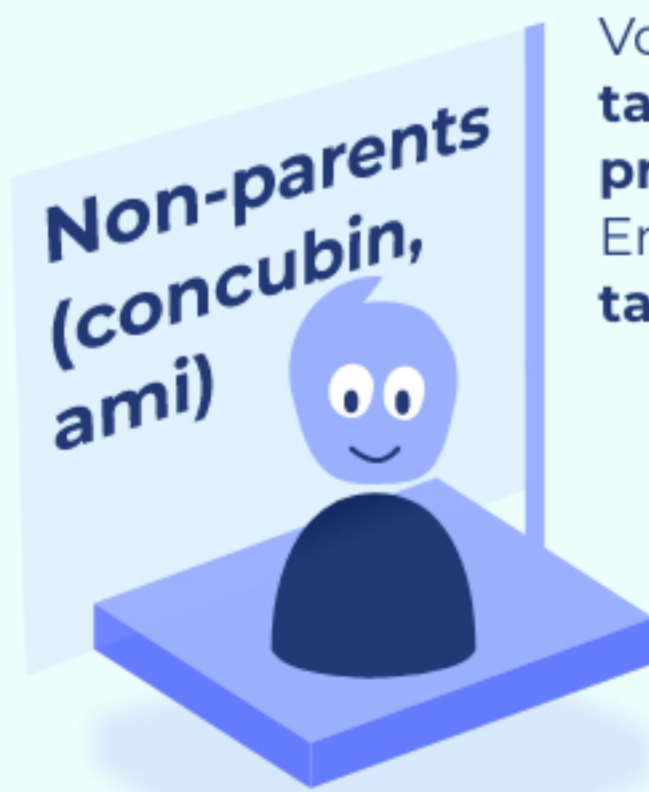
#### Conjoint.e Ou Pacsé.e

Vous êtes **exonéré des droits de succession**.



#### Enfants

Vous n'êtes **pas taxé sur les premiers 100 000 €**. Ensuite, vous êtes taxé selon un barème progressif, allant de **5% à 45%**.



#### Non-parents (concubin, ami)

Vous n'êtes **pas taxé sur les premiers 1594 €**. Ensuite, vous êtes taxé à **60%**.



#### Petits-enfants

Vous n'êtes **pas taxé sur les premiers 1594 €\*.** Ensuite, vous êtes taxé selon un barème progressif, allant de **5% à 45%**.

\*Sauf autre abattement.

## La déclaration de succession



En tant qu'héritier, vous avez **6 mois à compter du décès** pour déposer la déclaration de succession et payer les impôts de succession, sous peine de **taxes supplémentaires**.



**Votre notaire établit la déclaration de succession et détermine les droits que vous aurez à payer.**